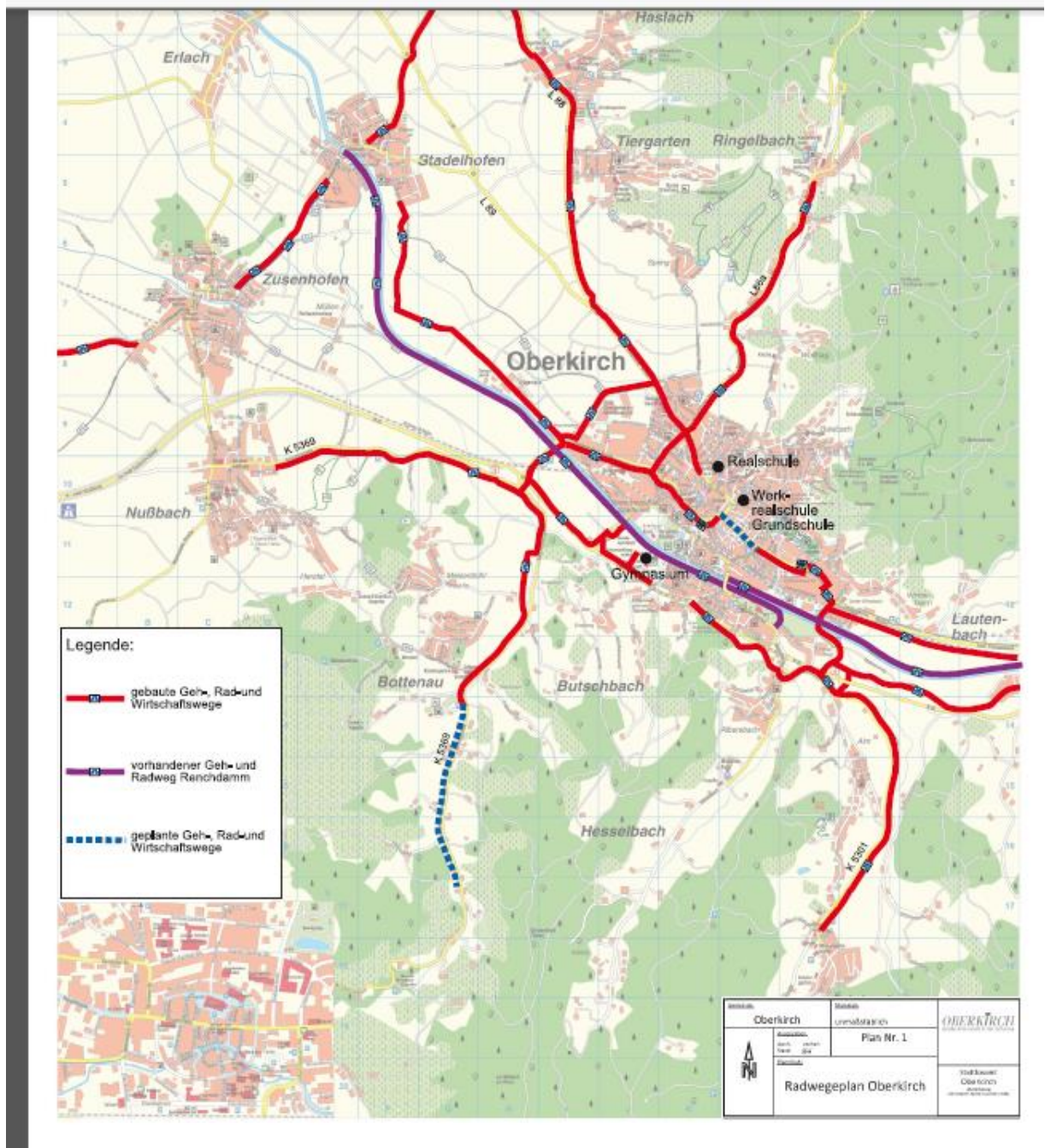


2

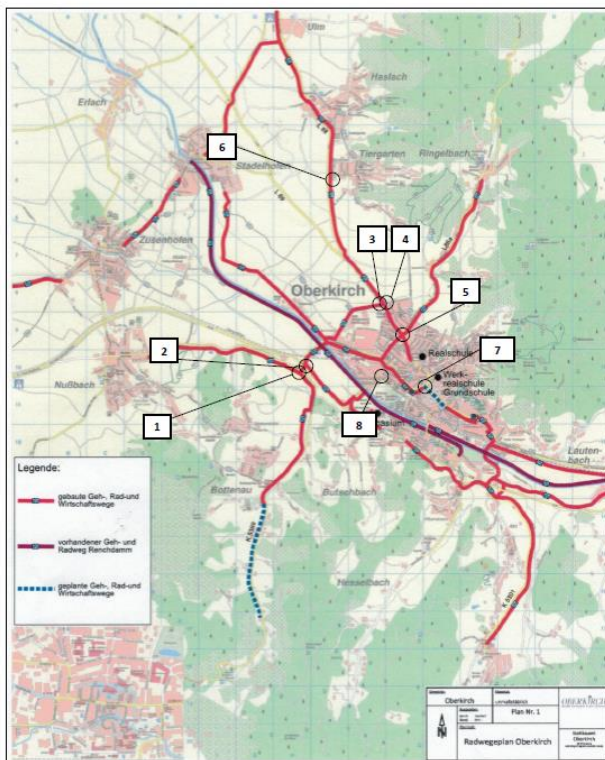
Radschulwegeplan



Das Radwegenetz wurde inzwischen erweitert. Die Stadt Oberkirch als Schulträger ist gerade in Überarbeitung der Pläne.

Gefahrenstellen Schulradwege (aus Zertifizierung 2017)

Gefahrenstellen der Radwege zur August-Ganther-Schule, Werkrealschule Oberkirch:



Zu Stelle 1 und 2: Am Kreisverkehr wurde das Niveau des Radwegs angehoben; die Übersicht durch Zurückschneiden der Vegetation verbessert.
Dies gelang u.a. durch einen Austausch mit den Schülermentoren der Schule und der Stadt hinsichtlich der Gefahrenstellen.